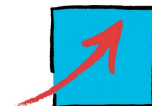


Der Finanzplan

Ausgehend von der Jahresplanung werden die Einnahmen und Ausgaben gleichmäßig auf die 12 Monate verteilt. Daraus lässt sich der Finanzmittelbedarf bzw -überschuss der einzelnen Monate ableiten. Wenn ein Finanzmittelbedarf besteht, muss überlegt werden, wie dieser finanziert wird.

Exemplarisch auf Seite 2 und 3 hier ein 2-Jahres-Plan und der dazugehörige Finanzplan für ein Jahr.

www.starterpaket.at



2-Jahres-Finanzplan

	Jahr 1	Jahr 2	Erläuterungen:
Betriebseinnahmen			
Umsatzerlöse	2.675.400	2.942.900	
Betriebsausgaben			
Material	650.000	600.000	
Personal	1.202.150	1.322.400	
Miete	65.232	68.500	
Energie	12.000	13.200	
Telefon	24.000	26.400	
Kfz, Treibstoff	128.080	140.900	
Kfz, sonstiges	24.000	24.000	
Sachversicherungen	21.600	21.600	
Soz.vers. d. Unternehmers	29.210	30.000	
Messegebühren	20.000	20.000	
sonstige Ausgaben	120.000	132.000	
Summe Ausgaben	2.296.272	2.399.000	
Betrieblicher Cash Flow	379.128	543.900	Überschuss, der sich aus der laufenden Geschäftstätigkeit ergibt.
Privatentnahmen	128.000	200.000	Zu Abdeckung des persönl. Bedarfs
Laufender Finanzmittelbedarf (-)/-überschuss (x)	251.128	343.900	Was bleibt nach Berücksichtigung der Privatentnahmen übrig?
Investitionen	258.000	50.000	Wofür wird der Überschuss verwendet?
Finanzmittelbedarf (-) / -überschuss (+)	-6.872	293.900	Was bleibt jetzt noch übrig?
Finanzmittelbedarf (-) / -überschuss (+) kumuliert	-6.872	287.028	Gesamtsumme der einzelnen Jahre.
Einz./Ausz. Investitionskredit	193.384	-75.488	Was bekomme ich von / zahle ich an die Bank?
Zufluss (+)/Abfluss (-) liquider Mittel	186.512	218.412	Summe der liquiden Mittel, die ich selbst erwirtschaftet habe samt der Mittel von der Bank.
Liquide Mittel	186.512	404.924	Gesamtsumme der einzelnen Jahre.
notwendige Liquiditätsreserve für Steuer(nach)zahlung		215.000	
für (Nach)Zahlung Soz.vers.		140.000	
Summe (Nach)Zahlungen		355.000	
Liquide Mittel abzügl. Liqu.reserve für Steuer- und Beitrags(nach)zahlung	186.512	49.924	Was bleibt am Ende an liquiden Mitteln übrig?

12-Monats-Finanzplan

	Summe	Jän	Feb	Mär	Apr	Mai	Jun	Jul	Aug	Sep	Okt	Nov	Dez
Betriebseinnahmen													
Umsatzerlöse	2.675.400	31.800	195.200	274.400	284.200	284.200	245.000	245.000	313.600	313.600	330.200	113.800	44.400
Lfd. betriebl. Ausgaben													
Materialeinkauf	650.000	250.000				200.000				200.000			
Personal	1.202.150	48.850	90.500	113.300	116.100	116.100	102.750	102.750	128.900	128.900	136.700	68.450	48.850
Miete	65.232	5.436	5.436	5.436	5.436	5.436	5.436	5.436	5.436	5.436	5.436	5.436	5.436
Energie	12.000	2.000		2.000		2.000			2.000		2.000		2.000
Telefon	24.000	2.000	2.000	2.000	2.000	2.000	2.000	2.000	2.000	2.000	2.000	2.000	2.000
Kfz, Treibstoff	128.080	2.880	5.760	11.520	13.440	13.440	11.520	11.520	15.360	15.360	17.280	7.000	3.000
Kfz, sonstiges	24.000	2.000	2.000	2.000	2.000	2.000	2.000	2.000	2.000	2.000	2.000	2.000	2.000
Sachversicherungen	21.600	1.800	1.800	1.800	1.800	1.800	1.800	1.800	1.800	1.800	1.800	1.800	1.800
Soz. vers. d. Unternehmers	29.210			10.740			5.800			5.800			6.870
Messegebühren	20.000	20.000											
sonstige Ausgaben	120.000	10.000	10.000	10.000	10.000	10.000	10.000	10.000	10.000	10.000	10.000	10.000	10.000
Summe Ausgaben	2.296.272	344.966	117.496	158.796	150.776	352.776	141.306	135.506	167.496	371.296	177.216	96.686	81.956
Betrieblicher Cash Flow	379.128	-313.166	77.704	115.604	133.424	-68.576	103.694	109.494	146.104	-57.696	152.984	17.114	-37.556
Privatentnahmen	128.000				14.000	14.000	14.000	14.000	18.000	18.000	14.000	14.000	8.000
Laufender													
Finanzmittelbedarf (-)/ -überschuss (+)	251.128	-313.166	77.704	115.604	119.424	-82.576	89.694	95.494	128.104	-75.696	138.984	3.114	-45.556
Investitionen													
VW-Bus gebraucht	130.000	130.000											
Werkzeug	82.000	82.000											
Bürorenovierung	30.000	30.000											
Büromöbel	16.000	16.000											
Summe Investitionen	258.000	258.000	0	0	0	0	0	0	0	0	0	0	0
Finanzmittelbedarf (-)/ -überschuss (+)	-6.872	-571.166	77.704	115.604	119.424	-82.576	89.694	95.494	128.104	-75.696	138.984	3.114	-45.556
Finanzmittelbedarf (-)/ -übersch. (+) kumuliert	-6.872	-571.166	-493.462	-377.858	-258.434	-341.010	-251.316	-155.822	-27.718	-103.414	35.570	38.684	-6.872
Einz./Ausz. Investitionskredit	193.384	250.000				-18.872			-18.872				-18.872
Zufluss (+)/Abfluss (-)	186.512	-321.166	77.704	115.604	119.424	-101.448	89.694	95.494	109.232	-75.696	138.984	-15.758	-45.556
liquider Mittel verfüg. Liquide Mittel (+)/ notw. Ausnutzung	186.512	-321.166	-243.462	-127.858	-8.434	-109.882	-20.188	75.306	184.538	108.842	247.826	232.068	186.512
Betr.mittelkredit (-)													

Copyright: Siart+Team Treuhand GmbH
alle Rechte vorbehalten.

www.siart.at